



ISO 9001:2008 / KS A 9001:2008  
ISO 14001:2004 / KS A 14001:2004



# 회 사 안 내



5면 형상 가공기 4100 \* 2700 \* 1200

## 목 차

- 인사말
- 경영방침
- 회사개요
- 연혁 & 주요 거래선
- 종업원 구성비
- 연 매출액 누계
- 주요설비목록
- 설비사진리스트 1, 2, 3
- 제품사진/ 다이캐스트 제품 1, 2
- 각종인증취득현황
- 회사위치안내



5면 형상 가공기  
3100 \* 2700 \* 1100



3차원 측정기

## 인사말

귀사의 무궁한 번영과 발전을 진심으로 기원하는 바입니다. 평소 끊임없이 아끼고 성원해주신 은혜에 감사 드립니다. 저희 업체는 1998년 11월 23일 설립된 WON CHANG ENG.이라는 금형 제조 및 무역회사를 모체로 발전을 거듭하여 오늘에 이르렀습니다.

급변하는 금형 산업의 환경변화와 더불어 고객 여러분의 다양한 요구에 더욱 더 질 높은 서비스로 부응하고자 WONCHANG ENG. 에서 금형부를 분리해서, 일본 ISK 주식회사와 합자하여 금형 전문 제조회사인 신춘 주식회사를 2002년 8월 1일 설립하게 되었습니다.

신춘 주식회사는 금형 분야에 대한 일본과 한국의 풍부한 지식과 현장경험, 축적된 노하우를 바탕으로 금형 제작을 하고 있습니다. 고객만족이라는 사훈에 충실하고자, 최선을 다해 노력할 것을 약속 드리며, 간단히 저희 업체에 대한 소개를 올리도록 하겠습니다.

## 경영방침

### 1. 고객우선주의

당사는 고객만족을 최우선과제로 삼아 고객 여러분이 보다 큰 만족과 기쁨을 얻을 수 있도록 최선을 다하겠습니다. 저희 업체는 품질향상, 납기준수, 만족스런 가격의 실현을 약속 드리며, 그러한 요구에 부응하기 위해 설계, 제작, TRY 및 A/S에 이르기까지 모든 공정에 세심한 배려로 대응하겠습니다. 또한, 해외거래가 많은 관계로 다양한 언어를 구사 할 수 있는 사원을 채용하고 있으며, 고객께서 불편함을 느끼지 않도록 앞으로도 노력을 계속하겠습니다.

### 2. 신개념도입

기존의 고정관념에 얽매이지 않고, 새로운 기술 및 경영기법을 도입해, 항상 업계를 선도할 수 있는 기업이 되도록 노력을 다하겠습니다. 또한 눈부시게 변화하는 기술혁신에 대응하기 위해 신 기술, 설비의 도입 및 사원교육에도 혼신의 힘을 주력하겠습니다.

### 3. 자립성

고객과의 긴밀한 유대관계를 형성해, 상호신뢰를 바탕으로 한 긴장감의 유지와 신속한 업무수행을 약속 드리겠습니다.

## 회사개요

회 사 명	신춘주식회사 (SHIN CHOON CO., LTD)
본 사 공 장	경기도 군포시 산본로 48번길 54 TEL : +82-31-451-7001~2, 5 FAX : +82-31-451-7003 E-mail: shinchoon_b@shinchoon.co.kr
제 2 공 장	경기도 군포시 산본로 48번길 52-19 TEL : +82-31-451-7001~2, 5 FAX : +82-31-451-7003
인도네시아 공장	PT.HM INDUSTRIES INDONESIA KAWASAN INDUSTRY KIIC JL, MALIG IV LOT K-1d, SAKALUYU, KECAMATAN TELUL, JAMBE, KARAWANG 41361, INDONESIA. TEL:+6221-8911-7140 FAX:+6221-8911-7174 E-mail: <a href="mailto:shinchoon_b@shinchoon.co.kr">shinchoon_b@shinchoon.co.kr</a>
설 립 년 도	1998년 11월
자 본 금	4억원
연 매 출 액	74억원 (2016년도 결산)
대 표 자	대표이사 / 홍 중 화
사 업 내 용	다이캐스팅금형 제조
HOME PAGE	<a href="http://www.shinchoon.co.kr">www.shinchoon.co.kr</a>
종 업 원 수	51명 (본사 : 37명, 인도네시아공장 : 16명)



## 회사연혁

1998년 11월	금형 제조 및 무역회사 WONCHANG 엔지니어링 설립
2002년 08월	일본ISK와 합자회사 신춘주식회사설립
2006년 06월	(주) YAMAHA (쿠마모토) 선박 및 모터보트 제작회사 금형 업체등록
2007년 02월	(주) SUZUKI (하마마츠) 자동차부품 제작회사 금형 업체등록
2008년 03월	(주) YAMAHA (발동기)오토바이 및 자동차엔진 제작회사 금형 업체등록
2010년 01월	신춘(주) & (株)明和工業 합자 (주)HMI (PT.HM INDUSTRIES INDONESIA)설립
2012년 02월	(주)동서기공 금형 업체 등록
2015년 01월	KOIDE INDIA 금형 업체 등록
2016년 03월	신춘(주) 확장. 제2공장 설립

## 주요거래선

- YAMAHA (JAPAN)
- KOIDE CO., LTD. (JAPAN)
- GIFU SEIKI KOGYO CO., LTD. (JAPAN)
- CAP CO., LTD (JAPAN)
- MAEDA ENG. (JAPAN)
- PT.HM INDUSTRIES INDONESIA (INDONESIA)
- DONGSEO MACHINE & TOOL CO., LTD (KOREA)

## 종업원수(51명)

(Update : 2017年 12月 1日)

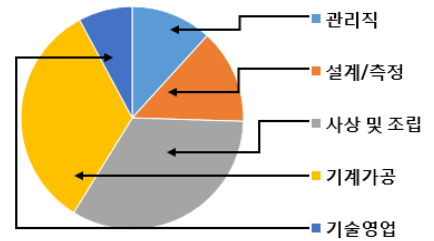
### 본사 업무별구성비

관리직	설계/측정	사상 및 조립	기계가공	기술영업
4	5	12	12	2
총원 : 35 명				

### 인도네시아공장 업무별구성비

관리직	설계/측정	사상 및 조립	기계가공	기술영업
2	2	5	5	2
총원 : 16 명				

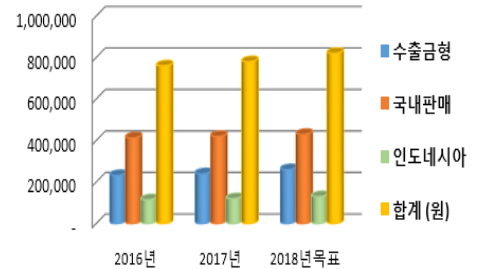
총원 51명



## 연매출액 누계

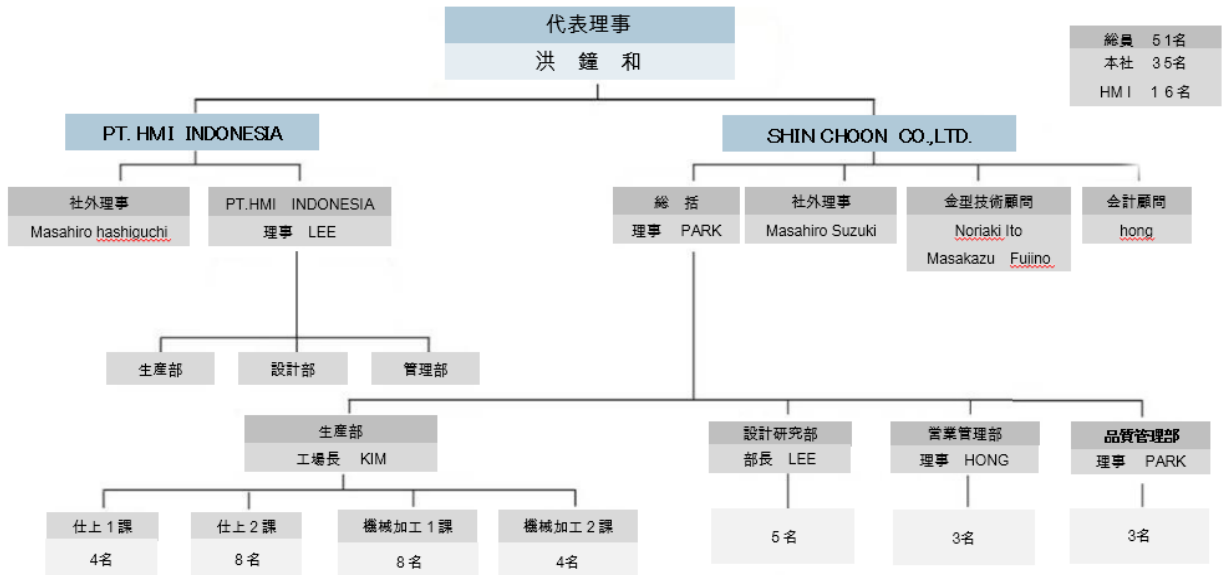
단위 : 만원

연매출액 구성비	2016년	2017년	2018년 목표	
신춘 {	수출금형	232,000	240,000	260,000
	국내판매	413,000	420,000	430,000
INDONESIA	115,000	120,000	130,000	
TOTAL (원)	760,000	780,000	820,000	

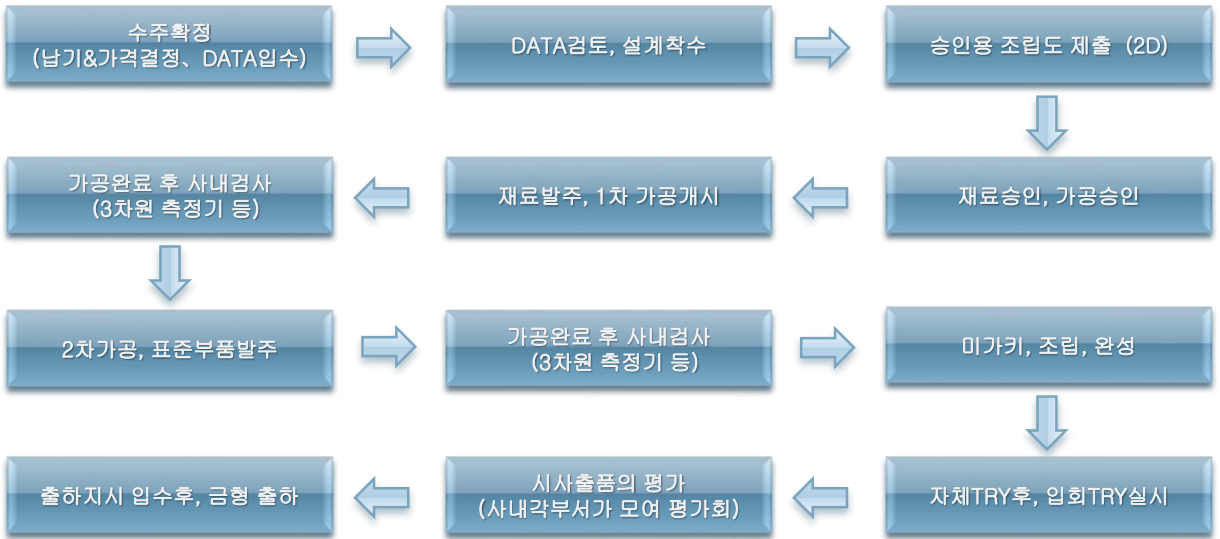


## 조직도

### 組織圖



## 공정프로세스



금형 완성 전후에는 자체적으로 3차원측정기를 사용한 금형 검사를 실시하며, 금형 치수측정 DATA는 고객사 양식이든 당사 자체양식이든 원하시는 양식에 작성 후, 금형 출하 전까지 고객사에게 제출해 드리고 있습니다. 앞으로도 금형 정밀도 향상을 위해 충실하고 철저한 관리를 약속 드립니다. 감사합니다.

## 진척상황표제출

가공상황 진척표 제출

The image shows a software interface for mold management. On the left is a Gantt chart with a grid and colored bars representing the progress of various mold components. On the right is a 'Mold proceeding Photo' report form for 'ANEL' mold, including fields for product name, mold number, and update date, along with photo upload slots.

## 主要設備目錄

NAME	DESCRIPTION & SPECIFICATION	QTY	
설 계	3D UNI GRAPHICS UX3	3	
	2D AUTOCAD 2012	3	
	WORK NC V17(CAM)	2	
	NC BRAIN(2D-CAM)	5	
	POWER MILL	2	
	ANYCASTING S/W ADVISER ver 6.0 (유동해석프로그램)	1	
3차원측정기	VICTOR 3차원 측정기 (대형)	1	
머시닝센터 12대	KAFO 5면형상가공기 (27호기)	3100 x 2700 x 1100	1
	KAFO 5면형상가공기 (22호기)	4100 x 2200 x 1100	1
	HWACHEON 머싱 SIRIUS 1250 ( 12.5호기 )	2800 x 1250 x 780	1
	HWACHEON 머시닝센터 SIRIUS 850 ( 8.5호기 )	2000 x 850 x 750	1
	DOOSAN 머시닝센터 NEW REVO 700 ( 7호기 )	1800 x 700 x 700	1
	HWACHEON 머시닝센터 SIRIUS S 650	1600 x 600 x 600	2
	HWACHEON 머시닝센터 SIRIUS 650	1600 x 650 x 600	2
	DOOSAN 머시닝센터 Mynx 650/50 ( 6.5호기 )	1600 x 650 x 600	2
	HWACHEON 자동전극가공기 (SMART UAX) 고속가공기 (30,000 rpm)	1020 x 600 x 600	1
다이포스팅 M/C	ABESEIKI DIE SPOTTING CDS-2520-200S 500TON	1	
방전가공기	MAKINO CNC E.DNC 85W MGE (대형)	1400 x 900 x 500	1
	MAKINO CNC E.DNC 85 MGF (중형)	1100 x 750 x 450	1
	MAKINO CNC E.DNC 32 MGE (소형)	800 x 560 x 220	1
와이어커팅기 M/C	DOOSAN WIRE-CUT EDM NW8002 (대형)	800 x 550 x 340	1
	SODIC WIRE-CUT AQ750L (중형)	500 x 750 x 300	1
	MITSUBISHI WIRE-CUT SX20 (소형)	500 x 350 x 250	1
건드릴가공기	KOREA GUNDRILL (KEG-1000)	3120 x 5270	1
범용기	HWACHEON 선반가공기		2
	HWACHEON 밀링기		3
	KUMHO 연삭기		1
	AICHI-OKUMA 래디얼머신 ( 2500 )		1
	공구 그라인더 및 센터 드릴 외 ...		1
호이스트	호이스트 ( 20톤 )		1
	호이스트 ( 15톤 )		2
	호이스트 ( 2.8톤 )		5

## 主要設備 - 1



KAFO/5면 형상가공기(27호기)



KAFO/5면 형상가공기(22호기)



MACHINING CENTER (12.5호기)



MACHINING CENTER (8.5호기)



MACHINING CENTER (7호기)



MACHINING CENTER (6.5호기)



MACHINING CENTER (6.5호기)



MACHINING CENTER (6.5호기)

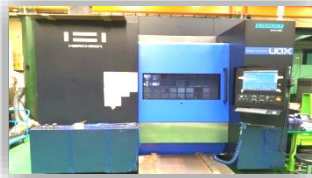


MACHINING CENTER (6호기)

主要設備 - 2



MACHINING CENTER (6호기)



자동전극가공기 (SMART UAX)



AICHI-OKUMA 래디알머신



DOOSAN WIRE-CUT EDM(대형)



SODIC WIRE-CUT AQ750L(중형)



MITSUBISHI WIRE-CUT SX20(소형)



E.DNC 85 MGE (중형)



E.DNC 85W MGF (대형)



E.DNC 32 MGE (소형)



KOREA GUNDRILL (KEG-1000)



DUKIN VICTOR 3차원측정기(대형)

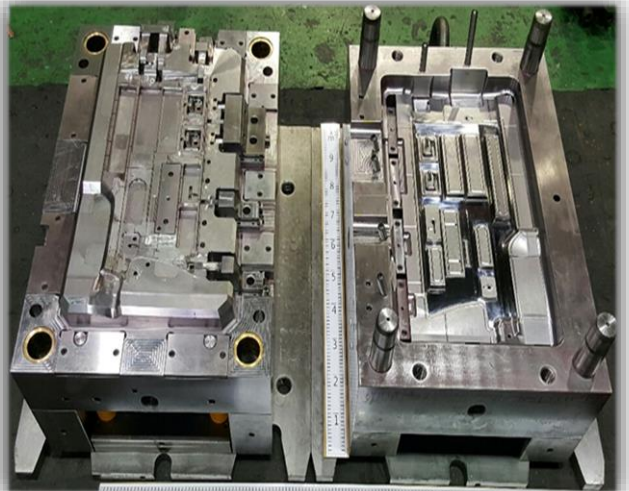
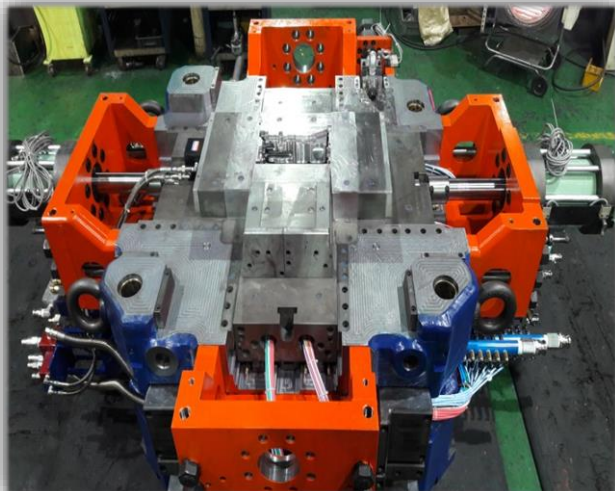


ABESEIKI DIE SPOTTING 500TON

금형사진

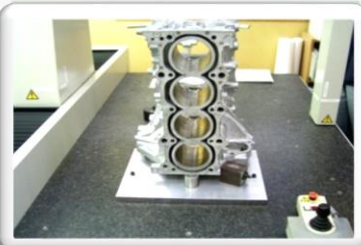
다이캐스팅 금형

사출 금형



주요제작품

고압다이캐스트제품





主要製作品 - 2

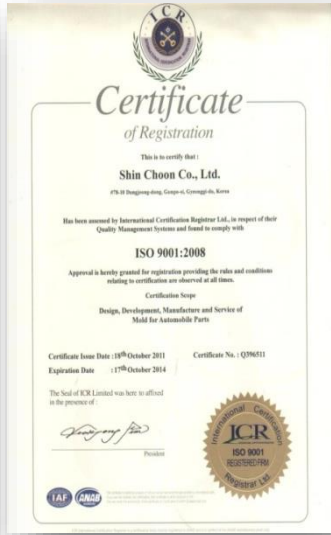
사출성형품



**인증취득현황**



ISO 14001  
 환경경영시스템  
 인정서

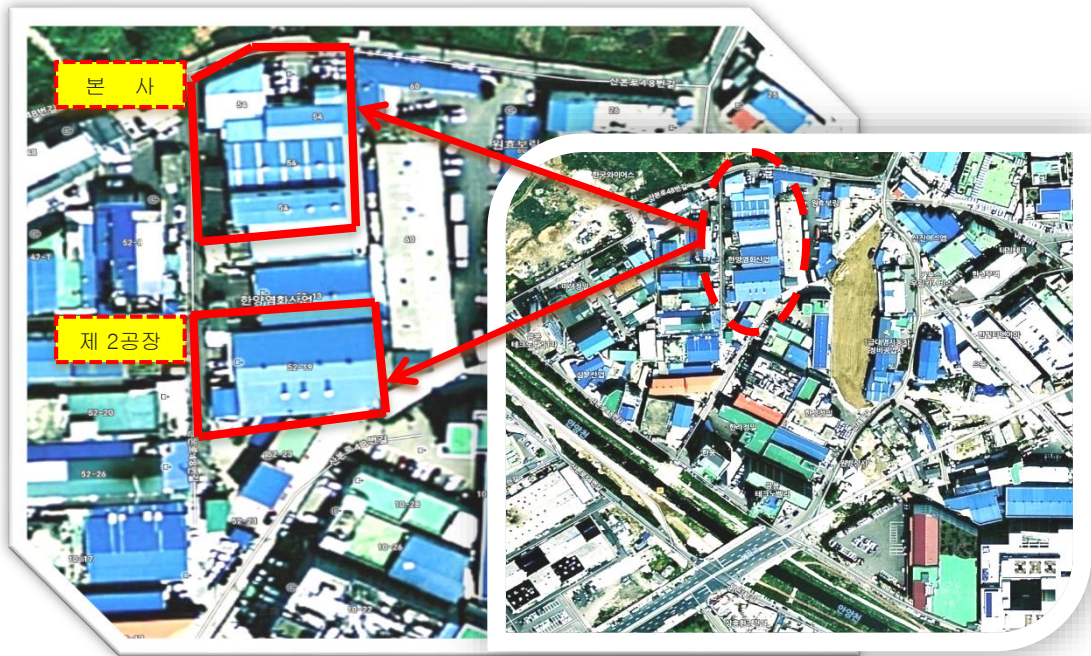


ISO 9001  
 품질경영시스템  
 인정서



크린사업장  
 인정서

**회사위치안내**



본사  
 제 2 공장

경기도 군포시 산본로 48번길 54  
 경기도 군포시 산본로 48번길 52-19